

CHÓR KORSARZY - ROZBÓJNIKÓW MORSKICH :

" DALEJ BRACIA DO KIELICHA , PRECZ TĘSKNOTO Z NASZYCH TWARZY "...

z 2 - go aktu opery p. t. :

" M O N B A R " czyli " F L I B U S T I E R O W I E "

Muzyka : Ignacego Feliksa DOBRZYŃSKIEGO

Słowa : Seweryny z ŻOCHOWSKICH PRUSZAKOWEJ i LUDWIKA PAPROCKIEGO

CHÓR MĘSKI z towarzyszeniem fortepianu

Pieśń koncertowa na 34-ty WALNY ZJAZD
Związku Śpiewaków Polskich w AMERYCE
w CLEVELAND , Ohio , Maj - 1965



180 — 2nd AVENUE — NEW YORK 3, N. Y.

JÓZEF F. CZECHLEWSKI
Prezes

ANTONI KAZMIERCZAK
Generalny Dyrygent

WŁASNOŚĆ ZWIĄZKU ŚPIEWAKÓW
POLSKICH W AMERYCE 1963

CHÓR HORSZARZY z 2-go AKTU

11. OPERY p.t. "MONBAR"

Muzyka Ignacego Feliksa

CORO.

Słowa Seweryny z ŻOCHOWSKICH

DOBRYŃSKIĘGO

PRUSZAKOWEJ

Vivace.

i Ludwika

PAPROCKIEGO

PIANO.

TENORE SOLO ad libitum col Tenori I^{mi}Tenore I^o §

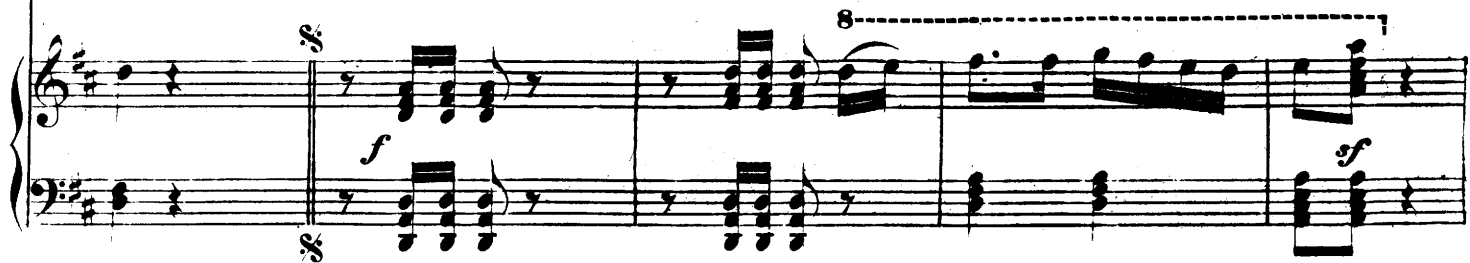
f Da-lój bra-cia do kie-li-cha precz te-skno-to zna-szych twarzy

Tenore II^o §

f Da-lój bra-cia do kie-li-cha precz te-skno-to zna-szych twarzy

Basso I^o §

f Da-lój bra-cia do kie-li-cha precz te-skno-to zna-szych twarzy

Basso II^o §

Chór KORSARZY z opery "MONBAR" - muzyka Ignacego Feliksa DOBRZYŃSKIEGO

f Dla ni - kezemnych lubość ci - - cha mężtwo sła-wa dla korsa - - rzy

sempre f

p z peł - - nój cza - ry wdo - - brém wi - nie, Niech nam ros-kosz ży - - cia

p *cres*

pły-nie z peł - - nój cza - - ry w dobrém w dobrém wi - nie Niech nam ros - - kosz roszkosz życia
 pły-nie z peł - - nój cza - - ry w dobrém w dobrém wi - nie Niech nam ros - - kosz roszkosz życia

płynie z peł - nój cza - ry w dobrém w dobrém wi - nie Niech nam ros - kosz roszkosz życia
 płynie z peł - nój cza - ry w dobrém w dobrém wi - nie Niech nam ros - kosz roszkosz życia

8

Chór KORSARZY z opery " MONBAR " - muzyka Ignacego Feliksa DOBRZYŃSKIEGO

płynie *f* Da - lej bra - cia *f* Do kie - li - cha
 płynie *f* Da - lej bra - cia *f* Do kie - li - cha
mf dla ni - kezemnych lu - bość ci - cha *ff* Meztwo sła - wa dla kor - sa - rzy
mf dla ni - kezemnych lu - bość ci - cha *ff* Meztwo sła - wa dla kor - sa - rzy

p

f

Z pełnej cza-ry w dobrém wi - nie Niech nam roskosz życia płynie niech nam

f

Z pełnej cza-ry w dobrém wi - nie Niech nam roskosz życia płynie niech nam

f *ff*

ff

ply - - - nie

ff

ply - - - nie

ff *f* *f*

Poco più moderato.

TENORE SOLO. ad libitum col TENORI in

A gdy kie-lich chmu-ry spłoszy pierś roz-za-rzy skrze-plą w lód

A gdy kie-lich chmu-ry spłoszy pierś roz-za-rzy skrze-plą w lód

A gdy kie-lich chmu-ry spłoszy pierś roz-za-rzy skrze-plą w lód

Poco più moderato.

Ah! jest no-wy świat ros-ko-szy Cza-ro-dziej skie pas-mo złud

Ah! jest no-wy świat ros-ko-szy Cza-ro-dziej skie pas-mo złud

Ah! jest no-wy świat ros-ko-szy Cza-ro-dziej skie pas-mo złud

SOLO. = ad libitum col TENORI I^{mi}

Wte - dy ser - ca niech o - mo - ta nie mi - ło - ści szeze - ro - zło - ta

Wte - dy ser - ca niech o - mo - ta nie mi - ło - ści szeze - ro - zło - ta

Wte - dy ser - ca niech o - mo - ta nie mi - ło - ści szeze - ro - zło - ta

SOLO.

Wte - - dy ser - ca niech o - mo - ta Nieć mi - ło - ści szczero - zło - ta

Wte - - dy ser - ca niech o - mo - ta Nieć mi - ło - ści szczero - zło - ta

Wte - - dy ser - ca niech o - mo - ta Nieć mi - ło - ści szczero - zło - ta

vo

Tempo I^o

SOLO = ad libitum col TENORI I^{mi}

dolce

Ah! jest no - wy Świat ros -

f Ah! jest no - wy *f* Świat ros - ko - szy

f Ah! jest no - wy *f* Świat ros - ko - szy

Tempo I^o

f *p* *f*

p ko - - szy eza - ro - dziej - skie pa - - -

p Ah! jest no - wy świat ros - - koszy eza - ro - dziej - skie

p Ah! jest no - wy świat ros - - koszy eza - ro - dziej - skie

p

smo złud Wte - - dy

pa - smo złud *f* Wte-dy ser - ca

pa - smo złud *f* Wte-dy ser - ca

ser - ca *p* Niech o - - - mo - ta nieć mi -

f niech o - mo - ta *p* nieć mi - - ło - ści szcze - ro - zło - ta

f niech o - mo - ta *p* nieć mi - - ło - ści szcze - ro - zło - ta

ło - - ści szeze - - ro - - zło - - ta szzerozło - ta

Nieć mi - - ło - ści szzerozło - - ta Nieć mi - - ło - ści szzerozło - - ta Dalej

Nieć mi - - ło - ści szzerozło - - ta Nieć mi - - ło - ści szzerozło - - ta Dalej

Nieć mi - - ło - ści szzerozło - - ta Nieć mi - - ło - ści szzerozło - - ta Dalej

Dal Segno § al Segno * e poi Segue

1. Powtórzenie następuje od znaku na stronicy No.3, a zakończenie tej pieśni na stronicy No. 7 w takcie 3-cim w ostatniej linii na dole tej stronicy to znaczy No. 7 .
2. Krzyżyki położone nad nutami oznaczają trącanie biesiadujących o puchary .
W tej pieśni - w operze - korsarze bawią się i podczas uczty - śpiewają , piją wino w kielichach-pucharach i w takt muzyki uderzają kielichy o kielichy , puchary o puchary .
3. Pieśń tą można - w braku fortepianu - wykonać a cappella - bez towarzyszenia .
Podczas śpiewu a cappella należy pominąć pauzy,przerwy .